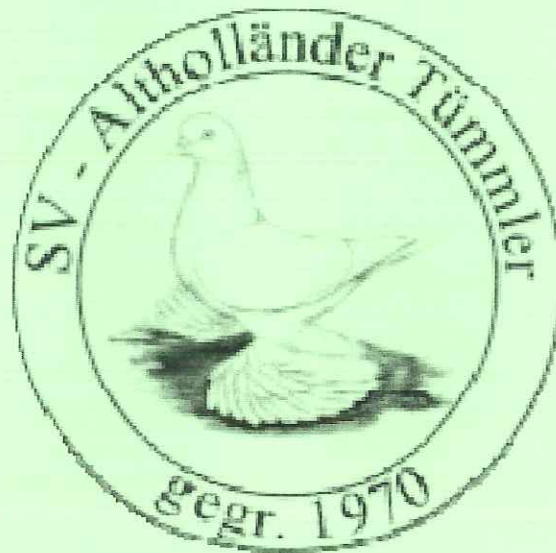
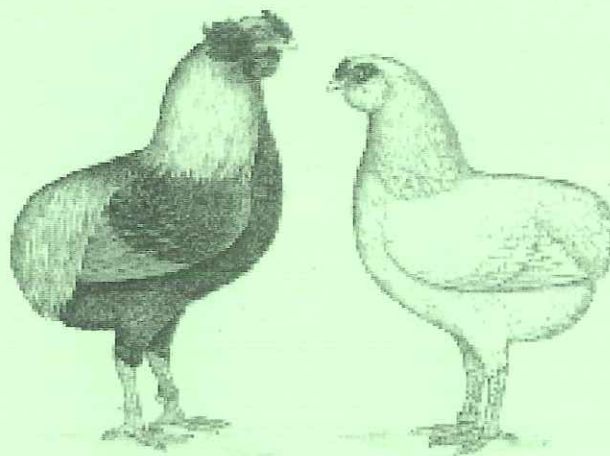


# Geflügelzuchtverein 1914 Wachenbuchen

---

Lokalschau des GZV Wachenbuchen  
Werbeschau des Sondervereins zur Erhaltung  
der Araucana + Zwerg-Araucana  
Hauptsonderschau des Sondervereins der  
Altholländischen Tümmeler



*Schirmherr der Schau Werner Borger*

Vorsitzender der Sport- und Kulturgemeinschaft Wachenbuchen

---

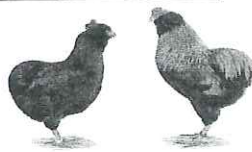
am 01. und 02. Dezember 2012  
im Bürgerhaus Wachenbuchen

# HSS der Altholl. Tümmler / Werbeschau der Araucana / Lokalschau Wachenbuchen

## Werbeschau Araucana

### Hühner

#### Araucana



#### 1.0 J - wildfarbig

PR: Schneider, Andreas

- |   |             |                |
|---|-------------|----------------|
| 1 | g 92        | Pfarr, Martin  |
| 2 | sg 94 Z     | Krauß, Hermann |
| 3 | g 91        | Greb, Michael  |
| 4 | b 90        | Krauß, Hermann |
| 5 | g 91        | Pfarr, Martin  |
| 6 | g 92        | Krauß, Hermann |
| 7 | v 97 Pokal- | Pfarr, Martin  |

#### 0.1 J - wildfarbig

- |    |            |                |
|----|------------|----------------|
| 8  | g 91       | Krauß, Hermann |
| 9  | hv 96 E    | Greb, Michael  |
| 10 | sg 95 SZ 2 | Krauß, Hermann |
| 11 | sg 94 Z    | Greb, Michael  |
| 12 | b 90       | Krauß, Hermann |
| 13 | sg 93 Z    | Pfarr, Martin  |
| 14 | g 91       | Krauß, Hermann |
| 15 | g 92       | Pfarr, Martin  |
| 16 | g 91       | Krauß, Hermann |

#### 1.0 J - blau-wildfarbig

- |    |         |               |
|----|---------|---------------|
| 17 | sg 95 Z | Pfarr, Martin |
|----|---------|---------------|

#### 0.1 J - blau-wildfarbig

- |    |              |               |
|----|--------------|---------------|
| 18 | sg 94 SVSZ-W | Pfarr, Martin |
|----|--------------|---------------|

#### 1.0 J - silberhalsig

- |    |         |                 |
|----|---------|-----------------|
| 19 | g 91    | Vogt, Christian |
| 20 | sg 93   | Vogt, Christian |
| 21 | sg 94 Z | Vogt, Christian |
| 22 | sg 94   | Vogt, Christian |

#### 0.1 J - silberhalsig

- |    |              |                 |
|----|--------------|-----------------|
| 23 | sg 93        | Vogt, Christian |
| 24 | sg 93        | Vogt, Christian |
| 25 | sg 95 Z      | Vogt, Christian |
| 26 | v 97 Band    | Vogt, Christian |
| 27 | sg 94 SVSZ-W | Vogt, Christian |
| 28 | v 97 E       | Vogt, Christian |

#### 0.1 J - gold-weizenfarbig

- |    |         |                 |
|----|---------|-----------------|
| 29 | sg 94 Z | Reutzel, Rainer |
| 30 | g 92    | Reutzel, Rainer |
| 31 | sg 93   | Reutzel, Rainer |

#### 1.0 J - blau-weizenfarbig

- |    |              |                 |
|----|--------------|-----------------|
| 32 | sg 95 SVSE-W | Reutzel, Rainer |
| 33 | sg 94 SVSZ-W | Reis, Walter    |
| 34 | sg 93        | Reutzel, Rainer |

#### 0.1 J - blau-weizenfarbig

- |    |         |              |
|----|---------|--------------|
| 35 | sg 93   | Reis, Walter |
| 36 | sg 95 Z | Reis, Walter |

#### 0.1 J - blau-rot

- |    |         |               |
|----|---------|---------------|
| 37 | hv 96 E | Pfarr, Martin |
|----|---------|---------------|

#### 1.0 J - schwarz

- |    |         |                   |
|----|---------|-------------------|
| 38 | g 91    | Reis, Walter      |
| 39 | sg 93 Z | ZGM Müller/Märten |
| 40 | g 91    | Reis, Walter      |
| 41 | sg 95 E | ZGM Müller/Märten |
| 42 | g 91    | Reis, Walter      |

40,00 €

40,00 €

40,00 €

40,00 €

#### 0.1 J - schwarz

- |    |              |                   |
|----|--------------|-------------------|
| 43 | sg 93        | ZGM Müller/Märten |
| 44 | g 92         | Reis, Walter      |
| 45 | sg 95 SVSE-W | ZGM Müller/Märten |
| 46 | sg 94 Z      | Reis, Walter      |
| 47 | g 92         | ZGM Müller/Märten |
| 48 | sg 93        | Reis, Walter      |

#### 1.0 J - blau

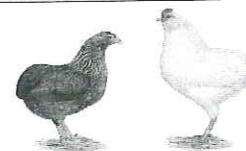
- |    |         |                   |
|----|---------|-------------------|
| 49 | g 91    | ZGM Müller/Märten |
| 50 | g 91    | Greb, Michael     |
| 51 | hv 96 E | ZGM Müller/Märten |

#### 0.1 J - blau

- |    |             |                   |
|----|-------------|-------------------|
| 52 | sg 95 Z     | ZGM Müller/Märten |
| 53 | sg 94       | Greb, Michael     |
| 54 | sg 94       | ZGM Müller/Märten |
| 55 | sg 95 Z     | Greb, Michael     |
| 56 | hv 96 SE 10 | ZGM Müller/Märten |

### Zwergghühner

#### Zwerg-Araucana



#### 1.0 J - silberhalsig

- |    |              |                   |
|----|--------------|-------------------|
| 57 | sg 94 SVSZ-W | ZGM Müller/Märten |
| 58 | g 92         | ZGM Müller/Märten |

#### 0.1 J - silberhalsig

- |    |             |                   |
|----|-------------|-------------------|
| 59 | hv 96 E     | ZGM Müller/Märten |
| 60 | sg 93       | ZGM Müller/Märten |
| 61 | v 97 Pokal- | ZGM Müller/Märten |

## Lokalschau Hühner

### Hühner

#### Kraienköpfe



#### 1.0 J - silberhalsig

PR: Baumgartl, Gerald

- |    |         |                |
|----|---------|----------------|
| 62 | sg 93   | Krauß, Hermann |
| 63 | sg 95 Z | Krauß, Hermann |

#### 0.1 J - silberhalsig

- |    |         |                |
|----|---------|----------------|
| 64 | hv 96 E | Krauß, Hermann |
| 65 | sg 94   | Krauß, Hermann |
| 66 | sg 93   | Krauß, Hermann |

#### 1.0 J - goldhalsig

- |    |         |                |
|----|---------|----------------|
| 67 | sg 93   | Krauß, Hermann |
| 68 | sg 94 Z | Krauß, Hermann |

#### 0.1 J - goldhalsig

- |    |         |                |
|----|---------|----------------|
| 69 | sg 93   | Krauß, Hermann |
| 70 | u 0     | Krauß, Hermann |
| 71 | sg 95 E | Krauß, Hermann |

#### 1.0 J - orangehalsig

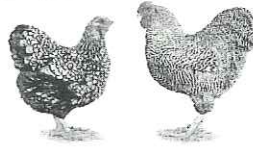
- |    |          |                |
|----|----------|----------------|
| 72 | sg 95 Z  | Krauß, Hermann |
| 73 | v 97 LVP | Krauß, Hermann |

#### 0.1 J - orangehalsig

- |    |         |                |
|----|---------|----------------|
| 74 | sg 94   | Krauß, Hermann |
| 75 | sg 94 Z | Krauß, Hermann |
| 76 | sg 93   | Krauß, Hermann |

Kat.-Nr.: Bewertung: Aussteller: Vkpr.:

## Wyandotten



<i>1.0 J - gold-weiß gesäumt</i>		
77	sg 94	Kappes, Walter
78	sg 95 Z	Kappes, Walter
<i>0.1 J - gold-weiß gesäumt</i>		
79	hv 96 E	Kappes, Walter
80	sg 95 Z	Kappes, Walter
81	g 92	Kappes, Walter
82	sg 94	Kappes, Walter

## Zwerghühner

### Zwerg-Cochin



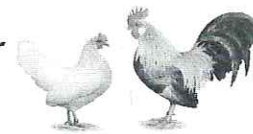
<i>1.0 J - gold-weizenfarbig</i>		
PR: Ruth, Thomas		
83	sg 93	Reichling, Mara 10,00 €
<i>0.1 J - gold-weizenfarbig</i>		
84	sg 95 E	Reichling, Mara 10,00 €
85	sg 94	Reichling, Mara 10,00 €

### Federfüßige Zwerghühner



<i>1.0 J - isabell-porzellanfarbig</i>		
PR: Baumgartl, Gerald		
86	sg 94	Schäfer, Willi
<i>0.1 J - isabell-porzellanfarbig</i>		
87	sg 93	Schäfer, Willi
88	sg 93	Schäfer, Willi
89	sg 95 Z	Schäfer, Willi
90	v 97 SachE3	Schäfer, Willi

### Holländische Zwerghühner



<i>1.0 J - schwarz</i>		
91	sg 93	Reichling, Patrick
92	hv 96 E	Reichling, Patrick
93	sg 94	Reichling, Patrick
<i>0.1 J - schwarz</i>		
94	sg 94	Reichling, Patrick
95	sg 93	Reichling, Patrick
96	g 92	Reichling, Patrick
97	sg 95 Z	Reichling, Patrick
98	sg 94 Z	Reichling, Patrick

### Bielefelder Zwerg-Kennhühner

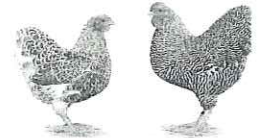


<i>1.0 J - kennsperber</i>		
99	sg 94	Fischer, Erich
100	sg 94 Z	Fischer, Erich
101	g 91	Fischer, Erich
102	sg 93	Fischer, Erich
103	hv 96 SE 9	Fischer, Erich
<i>0.1 J - kennsperber</i>		
104	sg 94 Z	Fischer, Erich

Kat.-Nr.: Bewertung: Aussteller: Vkpr.:

105	sg 93	Fischer, Erich
106	sg 95 Z	Fischer, Erich

## Zwerg-Wyandotten



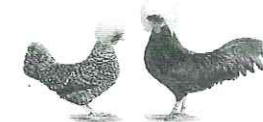
<i>1.0 J - gestreift</i>		
PR: Ruth, Thomas		
107	sg 95 Z	Schäfer, Willi
108	sg 93	Schäfer, Willi
<i>0.1 J - gestreift</i>		
109	sg 93	Schäfer, Willi
110	hv 96 E	Schäfer, Willi
111	sg 94	Schäfer, Willi
112	sg 94 Z	Schäfer, Willi
<i>1.0 J - goldhalsig</i>		
113	g 91	Eibelshäuser, Wilfried
114	sg 94	Eibelshäuser, Wilfried
115	sg 95 Z	Eibelshäuser, Wilfried
116	sg 94	Eibelshäuser, Wilfried
<i>0.1 J - goldhalsig</i>		
117	sg 95 E	Eibelshäuser, Wilfried
118	sg 94 Z	Eibelshäuser, Wilfried
119	sg 93	Eibelshäuser, Wilfried
120	sg 93	Eibelshäuser, Wilfried
<i>1.0 J - silberfarbig-gebändert</i>		
121	hv 96 E	Burkhardt, Jürgen
122	sg 94	Burkhardt, Jürgen
<i>0.1 J - silberfarbig-gebändert</i>		
123	v 97 LVP	Burkhardt, Jürgen
124	sg 94	Burkhardt, Jürgen
125	sg 95 Z	Burkhardt, Jürgen
126	sg 94	Burkhardt, Jürgen
<i>1.0 J - gold-weiß gesäumt</i>		
127	g 91	Kappes, Walter
<i>0.1 J - gold-weiß gesäumt</i>		
128	sg 94 Z	Kappes, Walter
129	g 92	Kappes, Walter
130	sg 94 Z	Kappes, Walter

### Zwerg-Paduaner



<i>1.0 J - gesperbert</i>		
131	sg 93	Reichling, Patrick
<i>0.1 J - gesperbert</i>		
132	v 97 E	Reichling, Patrick
133	sg 94	Reichling, Patrick
134	sg 94 Z	Reichling, Patrick

### Zwerg-Holländer Haubenhühner



<i>1.0 J - Weißhauben schwarz</i>		
135	sg 93	Reichling, Mara
136	sg 93 Z	Reichling, Mara
137	g 91	Reichling, Mara
138	sg 95 Z	Reichling, Mara
<i>0.1 J - Weißhauben schwarz</i>		
139	sg 93	Reichling, Mara
140	g 91	Reichling, Mara
141	v 97 Pokal 1	Reichling, Mara
142	sg 94 Z	Reichling, Mara

Kat.-Nr.:	Bewertung:	Aussteller:	Vkpr.:	Kat.-Nr.:	Bewertung:	Aussteller:	Vkpr.:
		<i>1.0 j - Weißhauben gesperbert</i>					
143	sg 94	Reichling, Mara		190	sg 93 SVSZ-H	ZG Kemke	
		<i>0.1 j - Weißhauben gesperbert</i>				<i>0.1 j - schwarz</i>	
144	sg 94	Reichling, Mara		191	g 92	ZG Kemke	
145	sg 95 Z	Reichling, Mara		192	hv 96 E	ZG Kemke	
						<i>0.1 a - schwarz</i>	

## HSS Altholl. Tümmler

### Tauben

### Tümmelertauben

### Altholländische Tümmler



#### 1.0 j - weiß

PR: Eckert, Hartmut

146	sg 94 Z	Ruth, Thomas
147	sg 93 SVSZ-H	Heilos, Bernd
148	g 92	Reichling, Mara
149	g 92	Fischer, Jürgen
150	sg 94 Z	Heilos, Bernd
151	sg 95 Z	Wolter, Hauke
152	hv 96 E	Heilos, Bernd
153	sg 93	Müller, Waldemar

#### 1.0 a - weiß

154	sg 93	Reichling, Mara
155	sg 95 RZ	Wolter, Hauke
156	sg 94 Z	Ruth, Thomas
157	g 92	Müller, Waldemar
158	hv 96 SVSE-H	Ibbeken, Uwe
159	v 97 SE 2	Ruth, Thomas
160	sg 94 Z	Fischer, Jürgen
161	sg 94 SVSZ-H	Müller, Waldemar

#### 0.1 j - weiß

162	sg 93	Reichling, Mara
163	g 92	Heilos, Bernd
164	sg 95 SVSE-H	Fischer, Jürgen
165	hv 96 E	Heilos, Bernd
166	sg 93 SVSZ-H	Fischer, Jürgen
167	g 92	Heilos, Bernd
168	sg 94 Z	Fischer, Jürgen
169	g 91	Heilos, Bernd
170	g 92	Wolter, Hauke
171	v 97 Band	Heilos, Bernd
172	sg 94 SVSZ-H	Müller, Waldemar
173	g 91	Heilos, Bernd
174	hv 96 E	Ruth, Thomas

#### 0.1 a - weiß

175	sg 94 SVSZ-H	Müller, Waldemar
176	g 91	Reichling, Mara
177	sg 95 RZ	Heilos, Bernd
178	sg 94 SVSZ-H	Müller, Waldemar
179	v 97 SE 1	Ibbeken, Uwe
180	sg 93	Heilos, Bernd
181	hv 96 E	Ruth, Thomas
182	sg 95 Z	Fischer, Jürgen
183	sg 94 SVSZ-H	Heilos, Bernd
184	hv 96 E	Wolter, Hauke
185	sg 95 Z	Ruth, Thomas

#### 1.0 j - schwarz

186	sg 94 Z	ZG Kemke
187	sg 93 SVSZ-H	ZG Kemke

#### 1.0 a - schwarz

188	sg 93	ZG Kemke
189	v 97 E	ZG Kemke

190	sg 93 SVSZ-H	ZG Kemke
191	g 92	ZG Kemke
192	hv 96 E	ZG Kemke
193	g 92	ZG Kemke
194	sg 95 SVSE-H	ZG Kemke
195	sg 93	ZG Kemke
196	g 92	ZG Kemke
197	sg 94 SVSZ-H	ZG Kemke
198	hv 96 SVSE-H	ZG Kemke
199	sg 94 SVSZ-H	ZG Kemke
200	sg 95 SVSE-H	ZG Kemke
201	leer	Disser, Bernd
202	leer	Disser, Bernd
203	leer	Disser, Bernd
204	leer	Disser, Bernd
205	leer	Disser, Bernd
206	leer	Disser, Bernd

#### 1.0 j - blau mit schwarzen Binden

PR: Heide, Andreas

207	sg 93 Z	ZG Kemke
208	sg 94 SVSE-H	Kappes, Stefan
209	sg 93	ZG Kemke

#### 1.0 a - blau mit schwarzen Binden

210	hv 96 E	Pfeffer, Alfred
211	sg 94 SVSZ-H	ZG Kemke
212	sg 93	Pfeffer, Alfred
213	sg 94 SVSZ-H	Kappes, Stefan

#### 0.1 j - blau mit schwarzen Binden

214	sg 94 Z	Kappes, Stefan
215	v 97 Band	ZG Kemke

#### 0.1 a - blau mit schwarzen Binden

216	sg 93	Kappes, Stefan
217	sg 95 E	ZG Kemke

#### 1.0 j - blau-schimmel

218	sg 93 Z	Pfeffer, Alfred
219	sg 93	Wolter, Hauke

#### 1.0 a - blau-schimmel

220	v 97 SE 3	Kappes, Stefan
221	g 91	Wolter, Hauke

#### 0.1 j - blau-schimmel

222	sg 94 SVSZ-H	Kappes, Stefan
223	sg 94 E	Wolter, Hauke
224	g 91	Kappes, Stefan

#### 0.1 a - blau-schimmel

225	sg 94 SVSE-H	Pfeffer, Alfred
226	g 91	Wolter, Hauke
227	sg 93 Z	Pfeffer, Alfred
228	sg 93 Z	Kappes, Stefan

#### 1.0 a - blaufahl-schimmel

229	sg 94 SVSZ-H	Pfeffer, Alfred
230	sg 93	Kappes, Stefan
231	sg 94 Z	Pfeffer, Alfred

#### 0.1 j - blaufahl-schimmel

232	sg 94 Z	Moschke, Rico
-----	---------	---------------

#### 0.1 a - blaufahl-schimmel

233	g 91	Pfeffer, Alfred
234	sg 94 Z	Kappes, Stefan
235	sg 95 SVSE-H	Pfeffer, Alfred

Kat.-Nr.:	Bewertung:	Aussteller:	Vkpr.:	Kat.-Nr.:	Bewertung:	Aussteller:	Vkpr.:
236	hv 96 E	Pfeffer, Alfred				<i>0.1 J - rot-geelstert</i>	
237	sg 94 SVSZ-H	Pfeffer, Alfred		284	sg 95 SVSE-H	Zieger, Carina	
		<i>1.0 a - blaufahl</i>				<i>0.1 a - rot-geelstert</i>	
238	sg 94 SVSE-H	Kappes, Stefan		285	sg 93 SVSZ-H	Zieger, Carina	
239	g 91	ZG Kemke				<i>1.0 a - gelb-geelstert</i>	
240	sg 93 SVSZ-H	Pfeffer, Alfred		286	sg 94 Z	Zieger, Carina	
241	sg 93 Z	ZG Kemke				<i>0.1 a - gelb-geelstert</i>	
242	g 91	Pfeffer, Alfred		287	sg 93 SVSZ-H	Zieger, Carina	
		<i>0.1 J - blaufahl</i>		288	v 97 SE 6	Zieger, Carina	
243	sg 94 SVSE-H	ZG Kemke		289	g 92	Zieger, Carina	
244	g 92	Moschke, Rico				<i>1.0 a - rot-weiß schildig</i>	
245	sg 94 SVSZ-H	ZG Kemke		PR: Heide, Andreas			
246	hv 96 E	Kappes, Stefan		290	sg 93 Z	Mankel, Karl-Heinz	
		<i>0.1 a - blaufahl</i>		291	sg 95 SZ 1	Mankel, Karl-Heinz	
247	g 92	Pfeffer, Alfred		292	sg 93	Mankel, Karl-Heinz	
248	v 97 SachE2	ZG Kemke		293	v 97 E	Mankel, Karl-Heinz	
249	sg 93 Z	Pfeffer, Alfred				<i>0.1 J - rot-weiß schildig</i>	
250	sg 94 SVSZ-H	Kappes, Stefan		294	sg 93 SVSZ-H	Mankel, Karl-Heinz	
		<i>1.0 J - rotfahl</i>				<i>0.1 a - gelb-weiß schildig</i>	
251	sg 93 Z	Wolter, Hauke		295	sg 95 RZ	Ruth, Thomas	
		<i>1.0 a - rotfahl</i>		296	sg 93	Ruth, Thomas	
252	g 92	Pfeffer, Alfred				<i>1.0 a - Weißschwanz schwarz</i>	
		<i>0.1 J - rotfahl</i>		297	sg 94 SVSZ-H	Ruth, Thomas	
253	sg 94 SVSZ-H	Kappes, Stefan		298	v 97 SE 7	Ruth, Thomas	
254	sg 95 SVSE-H	Wolter, Hauke				<i>0.1 a - Weißschwanz schwarz</i>	
		<i>0.1 a - rotfahl</i>		299	g 91	Ruth, Thomas	
255	g 91	Kappes, Stefan		300	sg 94 Z	Ruth, Thomas	
256	g 91	Ibbeken, Uwe				<i>1.0 J - Weißschwanz rot</i>	
		<i>1.0 a - gelbfahl</i>		301	sg 95 SVSE-H	ZG Kemke	
257	sg 93 SVSE-H	Pfeffer, Alfred		302	g 91 SVSZ-H	ZG Kemke	
258	sg 93 Z	Kappes, Stefan				<i>1.0 a - Weißschwanz rot</i>	
259	g 91	Ibbeken, Uwe		303	leer	Disser, Bernd	35,00 €
		<i>0.1 J - gelbfahl</i>		304	leer	Disser, Bernd	35,00 €
260	g 91	Kappes, Stefan		305	leer	Disser, Bernd	35,00 €
261	g 91	Ibbeken, Uwe				<i>0.1 J - Weißschwanz rot</i>	
		<i>0.1 a - gelbfahl</i>		306	g 91 Z	ZG Kemke	
262	v 97 SE 4	Kappes, Stefan		307	g 91 Z	ZG Kemke	
263	sg 93 SVSZ-H	Pfeffer, Alfred		308	v 97 SE 8	ZG Kemke	
264	g 91	Kappes, Stefan				<i>0.1 a - Weißschwanz rot</i>	
		<i>1.0 J - andalusierfarbig</i>		309	leer	Disser, Bernd	35,00 €
PR: Eckert, Hartmut						<i>1.0 a - Weißschwanz gelb</i>	
265	sg 95 SVSE-H	Mankel, Karl-Heinz		310	leer	Disser, Bernd	
266	sg 94 Z	Mankel, Karl-Heinz				<i>0.1 a - Weißschwanz gelb</i>	
267	sg 94 SVSZ-H	Mankel, Karl-Heinz		311	leer	Disser, Bernd	
268	hv 96 SVSE-H	Mankel, Karl-Heinz				<i>1.0 a - AOC rotfahl-schimmel</i>	
		<i>1.0 a - andalusierfarbig</i>		312	g 92	Pfeffer, Alfred	
269	sg 93	Mankel, Karl-Heinz		313	sg 95 SVSE-H	Kappes, Stefan	
270	sg 93	Mankel, Karl-Heinz		314	sg 93 SVSZ-H	Pfeffer, Alfred	
		<i>0.1 J - andalusierfarbig</i>				<i>0.1 a - AOC gelbfahl-schimmel</i>	
271	v 97 KVE	Mankel, Karl-Heinz		315	g 91	Kappes, Stefan	
272	sg 93	Mankel, Karl-Heinz				<i>1.0 J - AOC allmond</i>	
		<i>0.1 a - andalusierfarbig</i>		316	g 91	Kappes, Stefan	
273	sg 94 Z	Mankel, Karl-Heinz		317	sg 93 SVSZ-H	Kappes, Stefan	
274	sg 93	Mankel, Karl-Heinz				<i>0.1 a - AOC allmond</i>	
		<i>1.0 J - schwarz-geelstert</i>		318	sg 93 E	Kappes, Stefan	
275	v 97 SachE1	Mankel, Karl-Heinz		319	g 92	Kappes, Stefan	
		<i>1.0 a - schwarz-geelstert</i>					
276	sg 93	Mankel, Karl-Heinz					
277	sg 94 Z	Zieger, Carina					
278	g 92	Mankel, Karl-Heinz					
279	sg 95 Z	Zieger, Carina					
280	hv 96 SVSE-H	Mankel, Karl-Heinz					
		<i>0.1 J - schwarz-geelstert</i>					
281	sg 94 SVSZ-H	Mankel, Karl-Heinz					
		<i>1.0 a - rot-geelstert</i>					
282	sg 94 Z	Zieger, Carina					
283	g 91	Zieger, Carina					

## Lokalschau Tauben

### Farbentauben

#### Sächsische Pfaffentauben



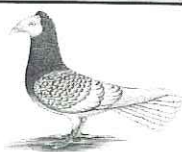
##### 1.0 a - blau mit weißen Binden

PR: Sauer, Gerhard

- |                                       |         |                |
|---------------------------------------|---------|----------------|
| 320                                   | hv 96 E | Zieger, Carina |
| <i>0.1 a - blau mit weißen Binden</i> |         |                |
| 321                                   | g 92    | Zieger, Carina |
| <i>1.0 a - blau-weiß geschuppt</i>    |         |                |
| 322                                   | sg 93   | Zieger, Carina |
| <i>0.1 a - blau-weiß geschuppt</i>    |         |                |
| 323                                   | sg 94 Z | Zieger, Carina |

### Tümmelertauben

#### Danziger Hochflieger



##### 1.0 j - weiß

- |  |          |                   |
|--|----------|-------------------|
| 324                                      | sg 95 E  | Giesecke, Klaus   |
| 325                                      | sg 93    | Giesecke, Klaus   |
| <i>1.0 a - weiß</i>                      |          |                   |
| 326                                      | sg 95 Z  | Kappes, Stefan    |
| 327                                      | g 92     | Giesecke, Klaus   |
| 328                                      | sg 93    | Kappes, Stefan    |
| 329                                      | sg 94 Z  | Giesecke, Klaus   |
| <i>0.1 j - weiß</i>                      |          |                   |
| 330                                      | g 92     | Giesecke, Klaus   |
| 331                                      | sg 94 Z  | Kappes, Stefan    |
| 332                                      | g 92     | Giesecke, Klaus   |
| 333                                      | sg 95 Z  | Giesecke, Klaus   |
| <i>0.1 a - weiß</i>                      |          |                   |
| 334                                      | g 92     | Giesecke, Klaus   |
| 335                                      | v 97 LVP | Kappes, Stefan    |
| 336                                      | sg 95 Z  | Giesecke, Klaus   |
| 337                                      | sg 94    | Giesecke, Klaus   |
| <i>1.0 j - rot</i>                       |          |                   |
| 338                                      | sg 94 Z  | Giesecke, Norbert |
| <i>1.0 a - rot</i>                       |          |                   |
| 339                                      | sg 93    | Giesecke, Norbert |
| 340                                      | hv 96 E  | Giesecke, Norbert |
| <i>0.1 j - rot</i>                       |          |                   |
| 341                                      | sg 93    | Giesecke, Norbert |
| 342                                      | sg 95 Z  | Giesecke, Norbert |
| <i>0.1 a - rot</i>                       |          |                   |
| 343                                      | sg 93    | Giesecke, Norbert |
| <i>1.0 a - blau mit schwarzen Binden</i> |          |                   |
| 344                                      | sg 93    | Kappes, Stefan    |
| 345                                      | sg 95 Z  | Kappes, Stefan    |
| <i>0.1 j - blau mit schwarzen Binden</i> |          |                   |
| 346                                      | g 92     | Kappes, Stefan    |
| 347                                      | sg 94    | Kappes, Stefan    |
| <i>0.1 j - blaufahl</i>                  |          |                   |
| 348                                      | g 92     | Kappes, Stefan    |
| <i>1.0 j - dunkelmaser</i>               |          |                   |
| 349                                      | sg 93    | Kappes, Stefan    |
| <i>1.0 a - dunkelmaser</i>               |          |                   |
| 350                                      | sg 93    | Kappes, Stefan    |
| <i>0.1 j - dunkelmaser</i>               |          |                   |
| 351                                      | sg 95 Z  | Kappes, Stefan    |

##### 0.1 a - dunkelmaser

- |                         |         |                 |
|-------------------------|---------|-----------------|
| 352                     | sg 94   | Kappes, Stefan  |
| <i>1.0 j - schimmel</i> |         |                 |
| 353                     | sg 93   | Giesecke, Klaus |
| 354                     | sg 94 Z | Giesecke, Klaus |

#### Englische Long Faced Tümmler



##### 1.0 a - schwarz

- |                                 |            |                        |
|---------------------------------|------------|------------------------|
| 355                             | sg 94      | Kappes, Stefan         |
| <i>0.1 a - schwarz</i>          |            |                        |
| 356                             | hv 96 E    | Kappes, Stefan         |
| <i>0.1 a - braun</i>            |            |                        |
| 357                             | sg 94      | Kappes, Stefan         |
| <i>1.0 j - rotfahl</i>          |            |                        |
| 358                             | g 92       | Müller, Horst-Dietrich |
| <i>1.0 a - rotfahl</i>          |            |                        |
| 359                             | sg 94      | Müller, Horst-Dietrich |
| <i>0.1 j - rotfahl</i>          |            |                        |
| 360                             | sg 95 SZ 3 | Müller, Horst-Dietrich |
| <i>0.1 a - rotfahl</i>          |            |                        |
| 361                             | sg 94 Z    | Müller, Horst-Dietrich |
| 362                             | sg 94      | Müller, Horst-Dietrich |
| <i>1.0 a - gelbfahl</i>         |            |                        |
| 363                             | g 92       | Müller, Horst-Dietrich |
| 364                             | sg 95 Z    | Müller, Horst-Dietrich |
| <i>0.1 j - gelbfahl</i>         |            |                        |
| 365                             | hv 96 SE 5 | Müller, Horst-Dietrich |
| 366                             | sg 94 Z    | Müller, Horst-Dietrich |
| 367                             | sg 94 Z    | Müller, Horst-Dietrich |
| <i>0.1 a - gelbfahl</i>         |            |                        |
| 368                             | g 92       | Müller, Horst-Dietrich |
| 369                             | g 92       | Müller, Horst-Dietrich |
| <i>1.0 a - schwarz-getigert</i> |            |                        |
| 370                             | sg 94      | Kappes, Stefan         |

#### Englische Long Faced Tümmler belatscht

- |                        |         |                |
|------------------------|---------|----------------|
| <i>1.0 a - schwarz</i> |         |                |
| 371                    | sg 94   | Kappes, Stefan |
| <i>0.1 a - schwarz</i> |         |                |
| 372                    | sg 95 Z | Kappes, Stefan |

#### Felegyhazaer Tümmler



- |                              |         |                   |
|------------------------------|---------|-------------------|
| <i>1.0 j - rot-geganselt</i> |         |                   |
| 373                          | sg 95 E | Giesecke, Norbert |
| 374                          | g 92    | Giesecke, Norbert |
| <i>1.0 a - rot-geganselt</i> |         |                   |
| 375                          | sg 95 Z | Giesecke, Norbert |
| <i>0.1 j - rot-geganselt</i> |         |                   |
| 376                          | g 92    | Giesecke, Norbert |
| 377                          | sg 94 Z | Giesecke, Norbert |
| <i>0.1 a - rot-geganselt</i> |         |                   |
| 378                          | sg 93   | Giesecke, Norbert |

**Rschewer  
Sternschwanztümmler**



		<i>1.0 j - rot</i>
379	sg 94 Z	Puth, Willi
		<i>1.0 a - rot</i>
380	sg 94 Z	Puth, Willi
381	g 92	Puth, Willi
382	hv 96 E	Puth, Willi
383	sg 93	Puth, Willi
384	sg 94 Z	Puth, Willi
		<i>0.1 j - rot</i>
385	g 92	Puth, Willi
386	sg 93	Puth, Willi
		<i>0.1 a - rot</i>
387	sg 94	Puth, Willi
388	v 97 LVP	Puth, Willi

**Hamburger Schimmel**



		<i>1.0 a - schwarz</i>
389	sg 95 Z	Zieger, Carina
390	g 92	Zieger, Carina
391	g 91	Zieger, Carina
392	sg 93	Zieger, Carina
		<i>0.1 a - schwarz</i>
393	sg 93	Zieger, Carina
394	sg 95 E	Zieger, Carina
395	sg 94 Z	Zieger, Carina
396	sg 93	Zieger, Carina

**Berliner Kurze**



		<i>1.0 a - blau</i>
397	sg 94 Z	Zieger, Carina
398	g 92	Zieger, Carina
		<i>0.1 a - blau</i>
399	sg 95 Z	Zieger, Carina
		<i>1.0 a - blau-eulig</i>
400	sg 94	Zieger, Carina
		<i>0.1 j - blau-eulig</i>
401	v 97 Pokal 2	Zieger, Carina
		<i>0.1 a - blau-eulig</i>
402	sg 94	Zieger, Carina
403	sg 95 Z	Zieger, Carina

## Ausstellerverzeichnis:

### Werbeschau der Araucane und Zwerg-Araucane:

Greb, Michael	Fuldaer Str. 12	63633 Birstein
Krauß, Hermann	Kirchgasse 5	63477 Maintal
Pfarr, Martin	Laudenbacherstr. 18	63825 Schöllkrippen
Reis, Walter	Bahnhofstr. 38	61130 Nidderau
Reutzel, Rainer	Hitzkirchener Str. 14	63699 Kefenrod
Vogt, Christian	Sudetenstr. 21	63834 Sulzbach
ZGM Müller/Märten	Bachstr. 16	63477 Maintal

### Hauptsonderschau der Züchter der Altholländischen Tümmler:

Disser, Bernd	Sofienstr. 54	63255 Langen
Fischer, Jürgen	Bornhöfe 3	34393 Grebenstein
Heilos, Bernd	Heinestr. 24	63165 Mühlheim
Ibbeken, Uwe	Weidedamm 5	27412 Tarmstedt
Kappes, Stefan	Hauptstr. 12	63589 Linsengericht
Mankel, Karl-Heinz	Mittelbacherstr. 37	63477 Maintal
Moschke, Rico	Grünwalder Str. 15	02994 Bernsdorf OT Wiednitz
Müller, Waldemar	Heister Stroot 19	21698 Harsefeld
Pfeffer, Alfred	Hundstädter Str. 3	61250 Usingen
Ruth, Thomas	Bruchköbeler Str. 16	63526 Erlensee
Wolter, Hauke	Kreuzberg 1	25782 Schalkholz
ZG Kemke	Rüntherstr. 82	59192 Bergkamen

### Lokalschau GZV Wachenbuchen:

Burkhardt, Jürgen	Oberdorfelderstr. 25	61138 Niederdorfelden
Eibelshäuser, Wilfried	Feldstr. 6	63477 Maintal
Fischer, Erich	Burgstr. 4	63477 Maintal
Giesecke, Klaus	Feldbergstr. 18	63486 Bruchköbel
Giesecke, Norbert	Wiesenstr. 1	63546 Hammersbach
Kappes, Stefan	Hauptstr. 12	63589 Linsengericht
Kappes, Walter	Hintertor 26	63477 Maintal
Krauß, Hermann	Kirchgasse 5	63477 Maintal
Mankel, Karl-Heinz	Mittelbacherstr. 37	63477 Maintal
Müller, Horst-Dietrich	Am Hanauer Weg 19	63477 Maintal
Puth, Willi	Kirchhofstr. 2	63477 Maintal
Reichling, Mara	Im Hasenacker 50	56412 Nentershausen
Reichling, Patrick	Kirchhofstr. 4a	63477 Maintal
Schäfer, Willi	Am Klingerborn 8	63477 Maintal
Wenzel, Helmut	Am Hanauer Weg 43	63477 Maintal
Zieger, Carina	Hauptstr. 6	63589 Linsengericht